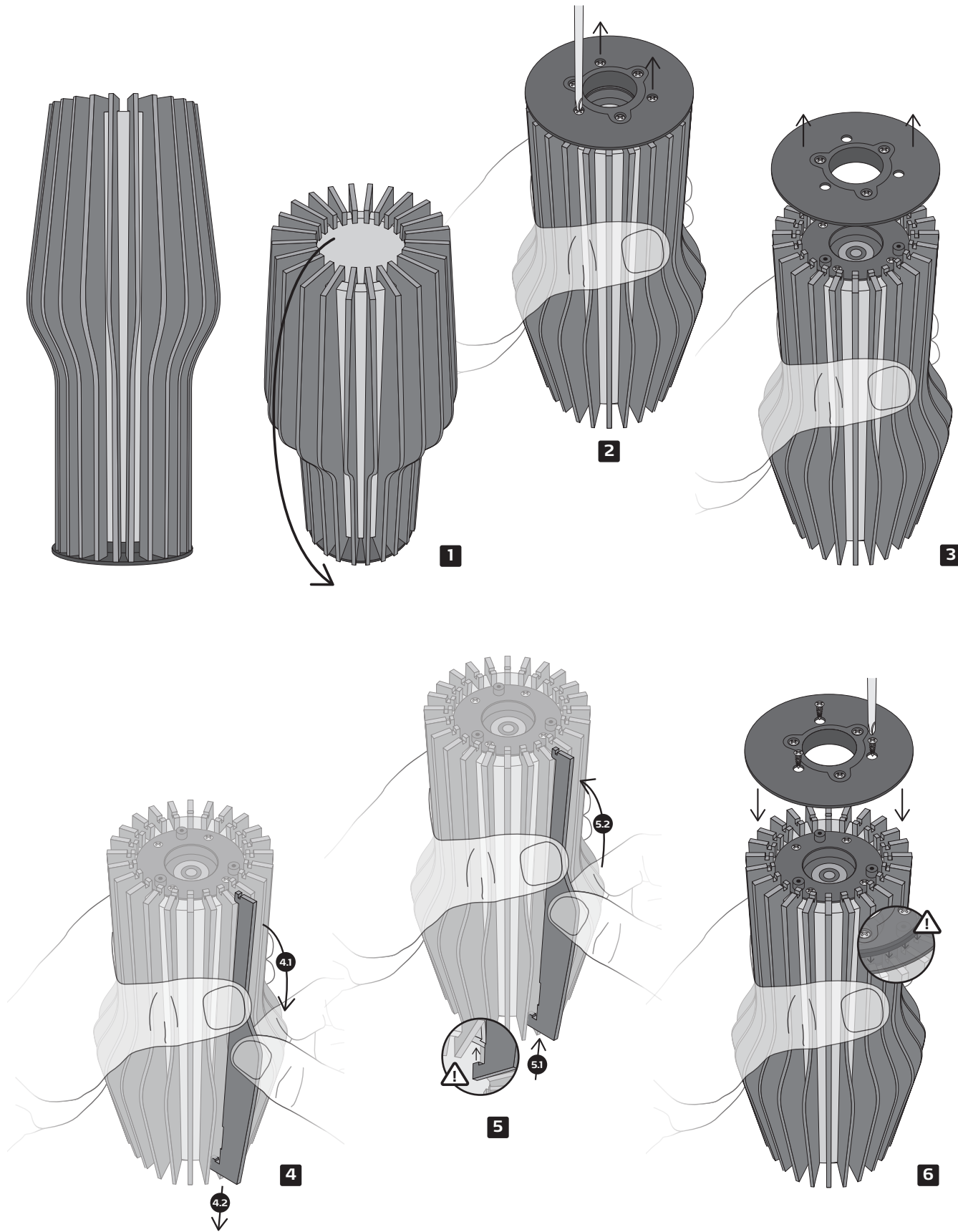


# eva solo

Design by Tools®  
Claus Jensen & Henrik Holbæk



Radiant LED battery lamp

**UK** **Wooden slat replacement:**  
To replace the wooden slats, first undo the three screws in the lamp base **2**. Then remove the base. Take care to keep a firm grip around the lamp all the time to prevent all of the slats falling out **3**. Carefully remove the slat needing replacement **4**. Now fit the replacement slat by first attaching it to the base and then to the top **5**. While still holding the lamp firmly, reattach the base. Screw the three screws back in place **6**.

**DK** **Udskiftning af trælamel:**  
Trælamellerne kan udskiftes ved først at løsne de tre skruer i bunden af lampen **2**. Fjern herefter bunden. Sørg for hele tiden at holde godt fast om lampen, så alle lameller ikke falder ud **3**. Forsigtigt tages den ønskede lamel væk **4**. Udskift nu lamellen ved først at hæfte den i bunden og dernæst oppe i toppen **5**. Hold fortsat godt fast i lampen og påsæt nu bunden igen. Skru de tre skruer i igen **6**.

**D** **Austausch der Holzlamellen:**  
Zum Austauschen der Holzlamellen bitte zuerst die drei Schrauben am Boden der Leuchte lösen **2**. Anschließend Boden entfernen. Leuchte die ganze Zeit gut festhalten, damit nicht alle Lamellen herausfallen **3**. Vorsichtig die gewünschte Lamelle entfernen. Lamelle austauschen, indem sie zuerst nach unten und anschließend nach oben geschoben wird **4**. Leuchte immer noch gut festhalten und Boden wieder an die Leuchte montieren **5**. Die drei Schrauben wieder anziehen **6**.

**F** **Remplacement des lamelles de bois:**  
Pour remplacer les lamelles de bois, dévissez les trois vis situées sous la lampe **2**. Enlevez le fond. Assurez-vous de tenir fermement la lampe pour éviter que toutes les lamelles ne tombent. **3** Retirez délicatement la lamelle que vous souhaitez remplacer **4**. Installez la nouvelle lamelle en l'accrochant d'abord en bas, puis en haut **5**. Maintenez toujours fermement la lampe et remplacez le fond. Revissez les trois vis **6**.

**E** **Sustitución de lamas de madera:**  
Para sustituir las lamas de madera, retire los tres tornillos de la base de la lámpara **2**. Después retire la base. Tenga cuidado de agarrar firmemente la lámpara en todo momento para evitar que se caigan todas las lamas **3**. Retire con cuidado la lama que necesita sustituir **4**. Ahora coloque la lama de repuesto fijándola primero a la base y después a la parte superior. Sujetando aún la lámpara firmemente, vuelva a colocar la base **5**. Vuelva a atornillar los tres tornillos en su sitio **6**.

**J** **木製プレートの交換:**  
木製プレートを交換するときは、最初にランプ基部のねじ3本を外してください **2**。次に、基部を取り外します。木製プレートが外れて落下するのを防ぐため、ランプの周囲は常にしっかりと固定された状態に保ってください **3**。交換した木製プレートを慎重に取り外します。次に、交換用の木製プレートを装着します **4**。このとき、先に基部に取り付けてから、次にトップ部に取り付けるようにしてください。ランプをしっかりと保持した状態で、基部を元通りに取り付けます **5**。3本のねじを元の位置に留めてください **6**。